



アイ♥️エス

アイ・エスひらかた訪問看護ステーション

発行 アイ・エスひらかた
訪問看護ステーション

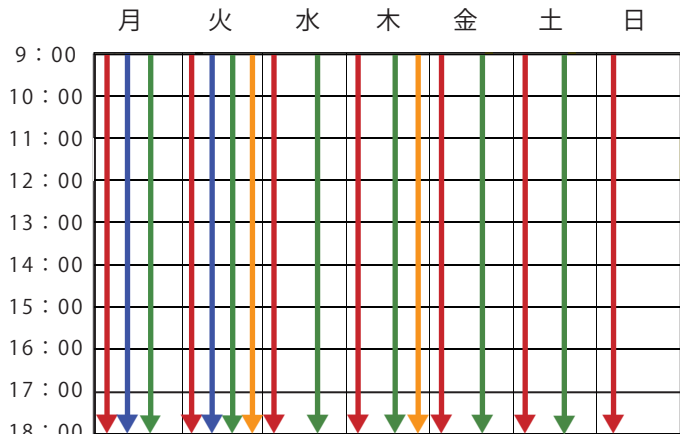
TEL 072-803-6304

2022年
8月号



真夏日、猛暑日、異常気象・・・、毎日のようにこんな言葉を耳にします。私たちの身体はよくできていて、気温が高くなっても体温はほぼ一定に保たれます。恒常性維持の働きによって、血管を拡張したり汗をかいたりして体温が上がるのを防いでいるのです。

訪問空き状況

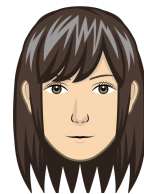


→看護師 ←理学療法士 →作業療法士 →言語聴覚士

* 土日の訪問は、医療度の高い方を優先させて頂いておりますので、御相談下さい。

職員紹介

4月に入職しました理学療法士の山下(ヤマシタ)です。以前は回復期病院で務めさせて頂いていました。初めて、地域医療に携わらせて頂き日々楽しくリハビリをさせて頂いています。よろしくお願いします！



スタッフのひとりとごとの♪

暑すぎるこの夏、マリンスポーツを始めようとSUPの板を購入しましたが海が近くになく暑さも相まって1度も日の目を見ていません…

そろそろ始められたらなあと思っています！

(山下)